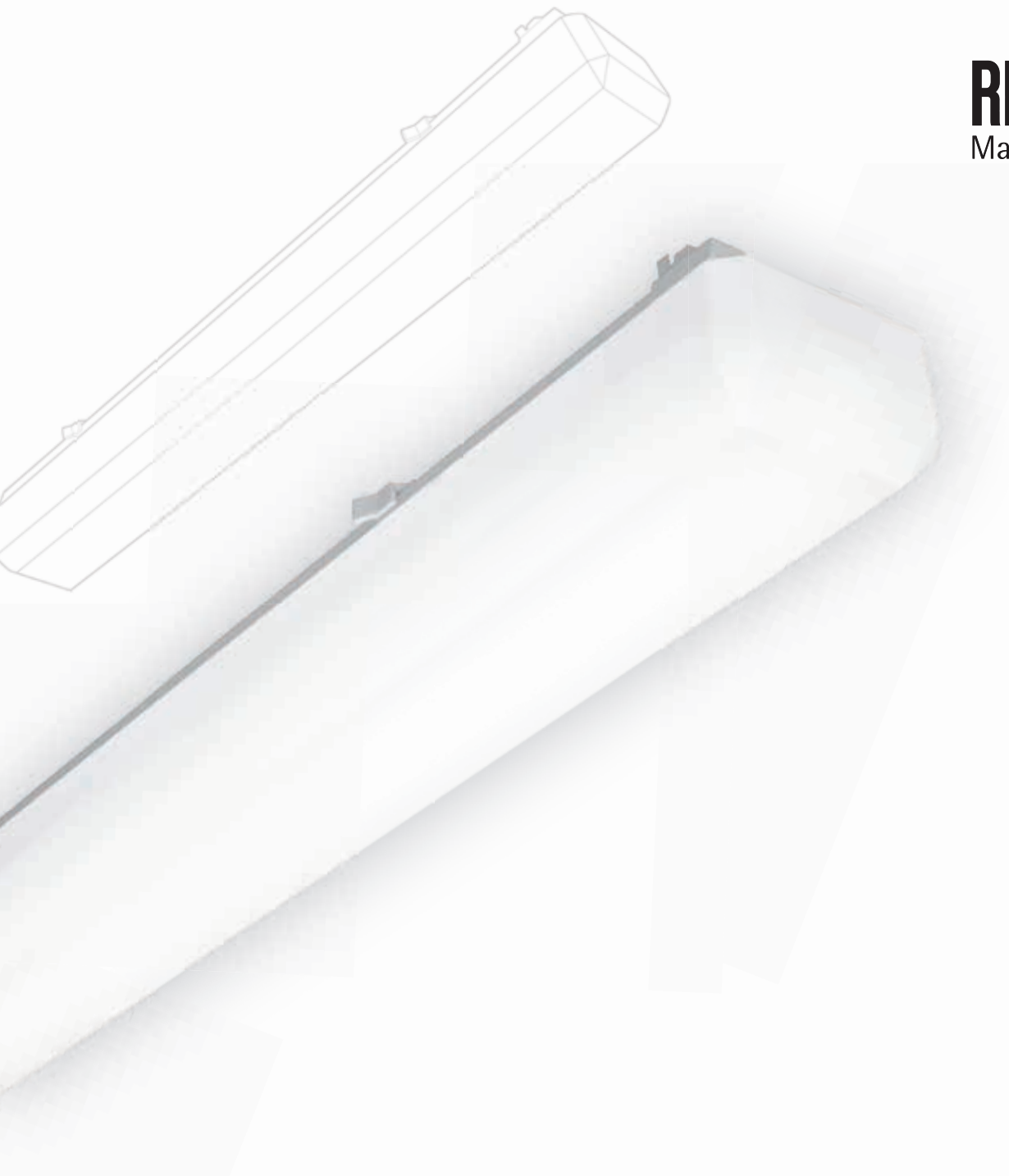


**REGIOLUX**  
Made in Germany



EIN KLASSIKER IN WERT GESETZT

Wannenleuchte KLKF LED



## LED-Powerpakete – kompakt und wunderbar homogen



### Montage:

- Decken-Anbau
- Wand-Anbau
- Tragschiene
- Pendel

### Gehäuse:

- Stahlblech

### Lichttechnik KLKF:

- Diffusor opal; Kunststoff PMMA
- Lichtverteilung direkt/indirekt strahlend

### Leuchtmittel:

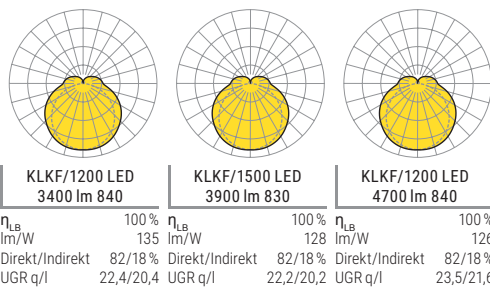
- LED 50000h L80/B10
- CRI ≥ 80 / 4000K oder CRI ≥ 80 / 3000K

### Schaltung:

- 1 Betriebsgerät
- Elektronischer Treiber + DALI
- 230V 50Hz

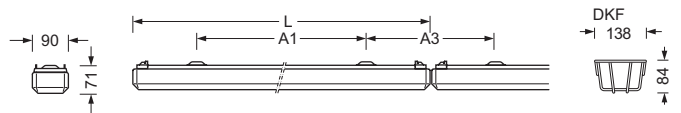
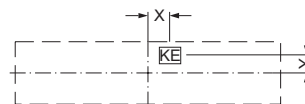
### Hinweis:

- IP40 bei Tragschienen- und Pendelmontage
- Tragschienen- und Pendelmontage nur mit Zubehör



### Maße

Typ	Ausführungen	LxBxH/DxH	A1	A3	KE X/Y
KL./0600	LED	615 x 90 x 71	490	130	160 / 0
KL./1200	LED	1215 x 90 x 71	900	320	40 / 0
KL./1500	LED	1515 x 90 x 71	1100	420	30 / 0





### Produkte

Typ	Bestückung	P <sub>sys</sub> [W]	Farbe	Vorschaltung	LxBxH/DxH	Artikel-Nr.	€ exkl. MwSt.	kg
<i>Diffusor opal direkt/indirekt strahlend</i>								
KLKF/0600	LED 2300lm 830	20	vw	ET	615 x 90 x 71	2110 0624 120	123,00	1,55
	LED 2500lm 840	20	vw	ET	615 x 90 x 71	2110 0614 120	123,00	1,55
KLKF/1200	LED 3200lm 830	25	vw	ET	1215 x 90 x 71	2110 1224 120	162,00	2,10
				DALI	1215 x 90 x 71	2110 1226 620	192,00	2,10
	LED 3400lm 840	25	vw	ET	1215 x 90 x 71	2110 1214 120	162,00	2,10
				DALI	1215 x 90 x 71	2110 1216 620	192,00	2,10
	LED 4500lm 830	37	vw	ET	1215 x 90 x 71	2110 0224 120	167,00	2,10
				DALI	1215 x 90 x 71	2110 0226 620	197,00	1,85
LED 4700lm 840	37	vw	ET	1215 x 90 x 71	2110 0214 120	167,00	2,10	
			DALI	1215 x 90 x 71	2110 0216 620	197,00	2,10	
KLKF/1500	LED 3900lm 830	31	vw	ET	1515 x 90 x 71	2110 1524 120	169,00	2,60
				DALI	1515 x 90 x 71	2110 1526 620	199,00	2,60
	LED 4200lm 840	31	vw	ET	1515 x 90 x 71	2110 1514 120	169,00	2,60
				DALI	1515 x 90 x 71	2110 1516 620	199,00	2,60
	LED 5600lm 830	47	vw	ET	1515 x 90 x 71	2110 0524 120	174,00	2,60
DALI				1515 x 90 x 71	2110 0526 620	204,00	2,30	
ET				1515 x 90 x 71	2110 0514 120	174,00	2,60	
DALI	1515 x 90 x 71	2110 0516 620	204,00	2,30				



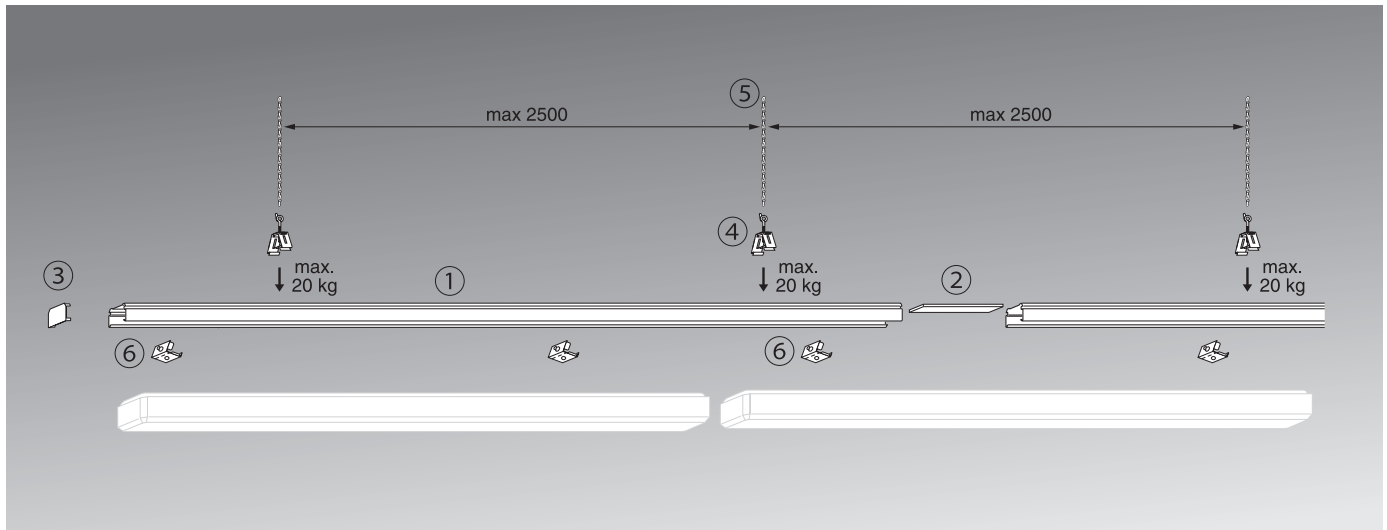
## Zubehör und Ersatzteile

	Typ	Farbe	Material	Details	Artikel-Nr.	€ exkl. MwSt.		
<i>Schutz</i>								
Drahtschutzkorb	DKF 0600	gecr	StZn	für PA T5 1x14/24, T8 1x18, KLKF-LED	5976 1180 100	19,50	1	0,72
	DKF 1200	gecr	StZn	für parsas PS LED; PU, PUPC T5 1x28/54, 2x28/54; PA, PC, T5 1x28/54 T8 1x36, KLKF LED, KL.T5	5976 1360 100	27,00	1	1,23
	DKF 1500	gecr	StZn	für parsas PS LED; PU, PUPC T5 1x28/54, 2x28/54; PA, PC, T5 1x28/54 T8 1x36, KLKF LED, KL.T5	5976 1580 100	33,50	1	1,54
Drahtschutzkorb Befestigung	DKF -HBK	vw	StZn	Haltebügel für DKF	5976 1100 100	9,90	2	0,10
<i>Lichttechnik</i>								
Wanne	KLKF LED 0600	tz	PMMA	für KLKF 0600 LED	2110 9600 120	22,00	1	0,20
	KLKF LED 1200	tz	PMMA	für KLKF 1200 LED	2110 9200 120	26,00	1	0,38
	KLKF LED 1500	tz	PMMA	für KLKF 1500 LED	2110 9500 120	28,00	1	0,41
<i>Montage</i>								
Abhängung Kette	KAH	ws	PA	M6 für PFL, ILG, KLKF LED	5910 2000 100	4,90	2	0,10

Bitte entnehmen Sie die aktuellen Daten der LED-Leuchten unter [www.regiolux.de](http://www.regiolux.de)

\*Informationen über die Hersteller-Garantie der LED-Leuchten unter [http://www.regiolux.de/fileadmin/REGIOLUX/Service/Garantie/Garantie\\_LED\\_de.pdf](http://www.regiolux.de/fileadmin/REGIOLUX/Service/Garantie/Garantie_LED_de.pdf)

# Zubehör für Tragschienenmontage



- ① Tragschiene unverdrahtet SDT-Basic
- ② Tragschienen-Verbinder SDTSV
- ③ Tragschiene Schutz-Abdeckung (Stirnseite) SDTE
- ④ Tragschiene Befestigung / Abhängung SDH/SDD/SDCT/SDRP/SDT-ZA/SDT-AP
- ⑤ Abhängung (Rohr / Kette)
- ⑥ Leuchten Befestigung SDLA

## Zubehör

	Typ	Farbe	Material	Details	Artikel-Nr.	€ exkl. MwSt.		
<i>Design</i>								
Abdeckprofil	SDBAV 1500	vw	St	l=7x219=1533mm für SDT Basic	1884 5580 101	12,00	1	0,85
	SDBK 1500	vw	PVC	für SDT 1500, ATS	1883 7580 100	4,50	1	0,24
<i>Schutz</i>								
Schutz-Abdeckung IP20	SDTE	vw	PC	für SDT, ATS	1890 0231 100	2,50	2	0,02
<i>Montage</i>								
Abhängung Einzel-Seil	SDCS	ws	Inox+Mix	l=2000mm für SDT	1890 0034 100	15,00	1	0,07
	SDCSE	ws	Inox+Mix	Baldachin D=123mm, Seil D=1,5mm, L=2000mm, 3x1,5mm <sup>2</sup> für SDT	1890 0044 100	39,00	1	0,30
Abhängung Kette	KK	me	St	Kette l=30m, für SDT, SDT Basic, ATS, Pendelleuchten	9282 9300 100	39,50	1	4,60
	KP 80	me	St+PC	l=800mm für Pendelleuchten	9282 9080 100	8,00	1	0,27
	SDH	me	Inox	für SDT, ATS an Kette	1890 0039 100	3,00	1	0,04
	SDT -AP	me	St	für SDT	1890 0022 100	19,50	1	0,93
	SDT -ZA	me	St	für SDT	6820 9300 110	10,20	1	0,20
Abhängung Rohrpendel	RP 50	ws	St+PC	d=16mm, M13, l=500mm für Pendelleuchten	9280 9050 100	15,00	1	0,25
	RP 80	ws	St+PC	d=16mm, M13, l=800mm für Pendelleuchten	9280 9080 100	17,50	1	0,33
	RP 100	ws	St+PC	d=16mm, M13, l=1000mm für Pendelleuchten	9280 9100 100	18,00	1	0,40
	SDRP	me	Inox+Mix	für SDT an Rohrpendel RP	1890 0054 100	2,50	1	0,02
Befestigungs-Clip	SDCT	me	Inox	für SDT an sichtbarer T-Schiene	1890 0042 100	4,90	1	0,03
	SDD	me	Inox	für SDT an Decke	1890 0033 100	3,00	1	0,01
<i>Struktur</i>								
Leuchten-Befestigung	SDLA	me	StZn	für SDT Basic	1890 0058 100	4,00	1	0,03
Tragschiene	SDT Basic 1500/II	vw	StZn	l=3070mm 2,6kg für Anbauleuchten	1825 2580 150	20,00	1	2,60
	SDT Basic 1500/III	vw	StZn	l=4605mm 3,9kg für Anbauleuchten	1825 3580 150	35,00	1	3,90
Tragschienen-Verbinder	SDTSV	me	StZn	für SDT...Basic, ATS	1890 0092 100	8,90	1	0,30

## Bildindex

Regiolux



**REGIOLUX**  
Made in Germany

Regiolux GmbH  
Hellinger Straße 3  
D 97486 Königsberg  
T +49 9525 89 0  
F +49 9525 89 7  
info@regiolux.de  
www.regiolux.de